

**Объекты недвижимого
имущества, находящиеся
в собственности
г. Новополоцка,
предлагаемые для сдачи
в аренду**

Административное помещение ул. Парковая, 18-110а



Новополоцкое КУП «ЖРЭО»
8 (0214) 50-32-34



Свободно 247,1 кв. м: от 4,3 до 51,0 кв. м.
цокольный этаж жилого дома; вход и санузел
в совместном пользовании; отопление,
водоснабжение, электроснабжение

Административное помещение ул. Молодежная, 20-217



Новополоцкое КУП «ЖРЭО»
8 (0214) 50-32-34



Свободно 71,6 кв. м.
1-й этаж встроенно-пристроенного
помещения к жилому дому; вход и санузел
в совместном пользовании; отопление,
водоснабжение, электроснабжение

Нежилое помещение ул. Молодежная, 120-53



Новополоцкое КУП «ЖРЭО»
8 (0214) 50-32-34



Свободно 155,3 кв. м: от 8,1 до 39,6 кв. м.
1-й этаж жилого дома; вход и санузел
в совместном пользовании; отопление,
водоснабжение, электроснабжение

Помещение обслуживания № 133 ул. Парковая, 30-133



Новополоцкое КУП «ЖРЭО»
8 (0214) 50-32-34



Свободно 93,4 кв. м.
цокольный этаж жилого дома;
вход и санузел отдельный; отопление,
водоснабжение, электроснабжение

Здание сельского Совета ул. Садовая, 21



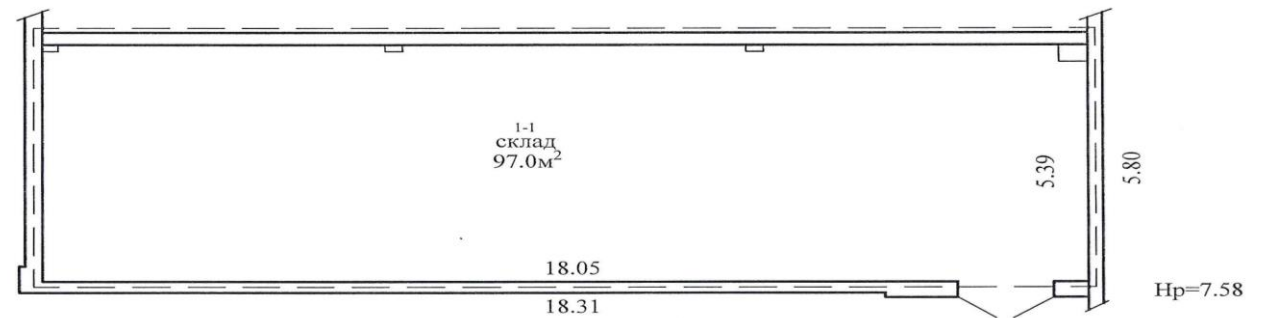
ЗАПРАШАЕМ
У МУЗЕЙ

Новополоцкое КУП «ЖРЭО»
8 (0214) 50-32-34



Свободно: 210,0 кв. м: от 10,2 до 56,8 кв. м.
2-й этаж 2-х этажного здания;
вход и санузел в совместном пользовании;
отопление, водоснабжение, электроснабжение

Холодильная камера пер. Рижский, 7-1



Новополоцкое КУП «ЖРЭО»
8 (0214) 50-32-34



Свободно 97,0 кв. м.
Складская база «Коптево»; вход через другое
помещение; требуется проведение работ по
восстановлению и подключению инженерных
сетей

Складская база «Коптево» пер. Рижский, 7-2



Новополоцкое КУП «ЖРЭО»
8 (0214) 50-32-34



Свободно 775,4 кв. м: от 221,0 до 279,2 кв. м.
Складская база «Коптево»; электроснабжение;
требуется проведение работ по
восстановлению и подключению инженерных
сетей

Поликлиника ул. Молодежная, 16-1776

DELIVERYCARS.BY
из США и Европы
АВТО-МОТО-ТЕХНИКА

deliverycars.by
ПОДБОР
И ДОСТАВКА
АВТО-МОТО-
ТЕХНИКИ
из-за границы
США, КАНАДЫ,
ЕВРОПЫ
т. +375293881883
т. +375298830083

Новополоцкое КУП «ЖРЭО»
8 (0214) 50-32-34



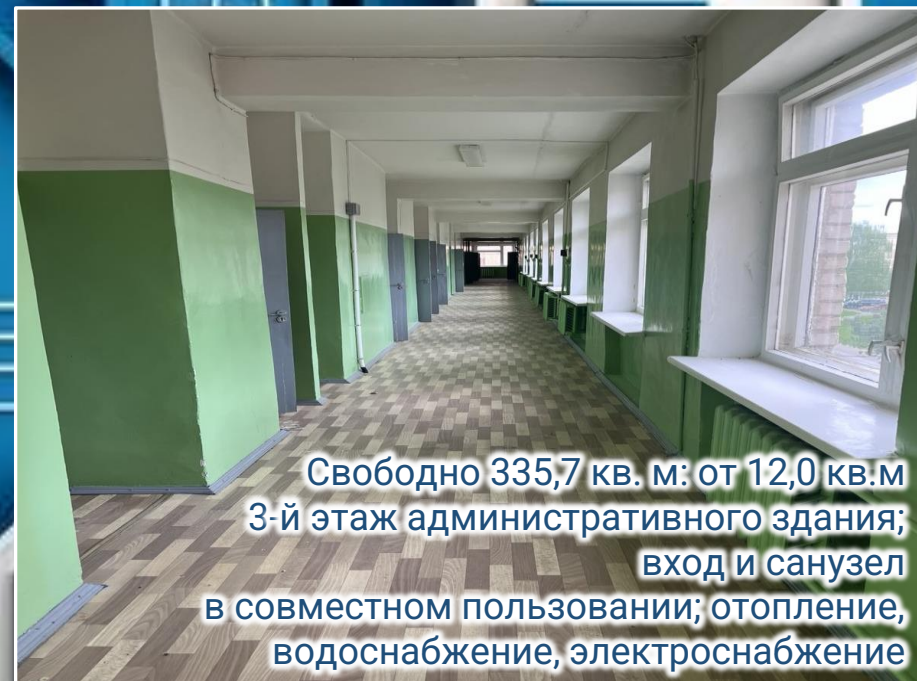
Свободно 195,2 кв. м: от 2,4 до 35,7 кв. м.
1-й этаж встроенно-пристроенного помещения
к жилому дому; вход и санузел
в совместном пользовании; отопление,
водоснабжение, электроснабжение



Здание лаборатории СГИ ул. Молодежная, 49/1

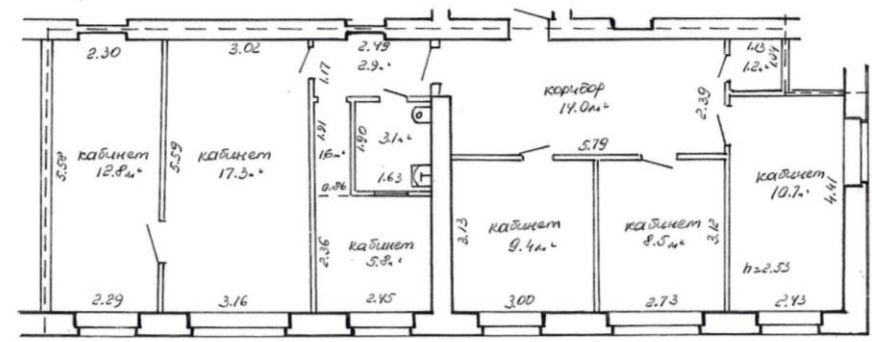


Новополоцкое КУП «ЖРЭО»
8 (0214) 50-32-34



Свободно 335,7 кв. м: от 12,0 кв.м
3-й этаж административного здания;
вход и санузел
в совместном пользовании; отопление,
водоснабжение, электроснабжение

Пункт охраны ГОВД ул. Молодежная, 21-2



Нр=2.83

У.П. 2 $\frac{65.7}{27.2}$ м²

Свободно 87,3 кв. м.

1-й этаж жилого дома;
вход через подъезд жилого дома;
санузел отдельный; отопление,
водоснабжение, электроснабжение

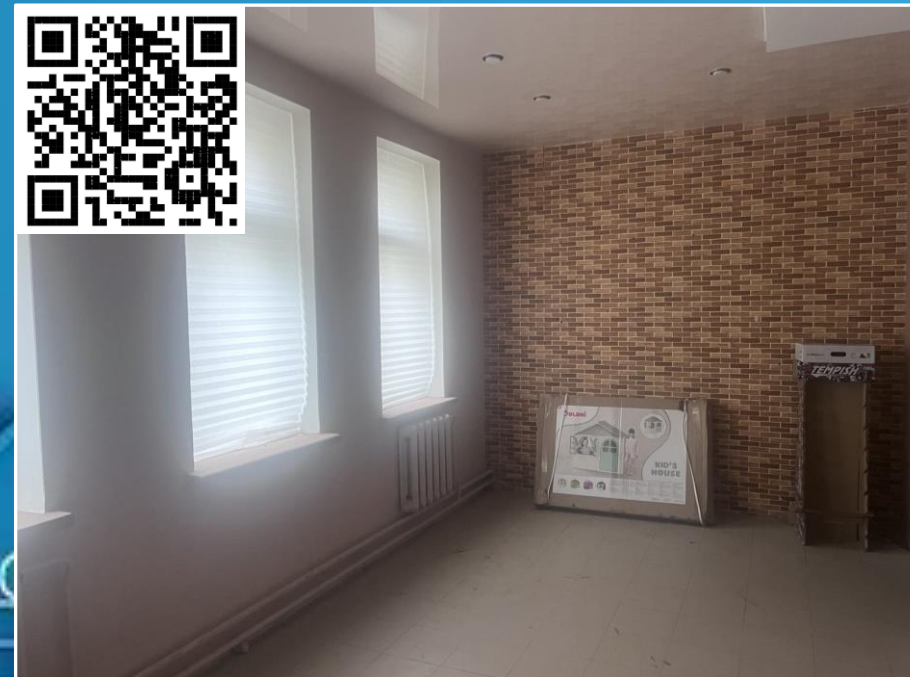
Новополоцкое КУП «ЖРЭО»
8 (0214) 50-32-34



Встроенно-пристроенное помещение ул. Калинина, 15-179



Новополоцкое КУП «ЖРЭО»
8 (0214) 50-32-34

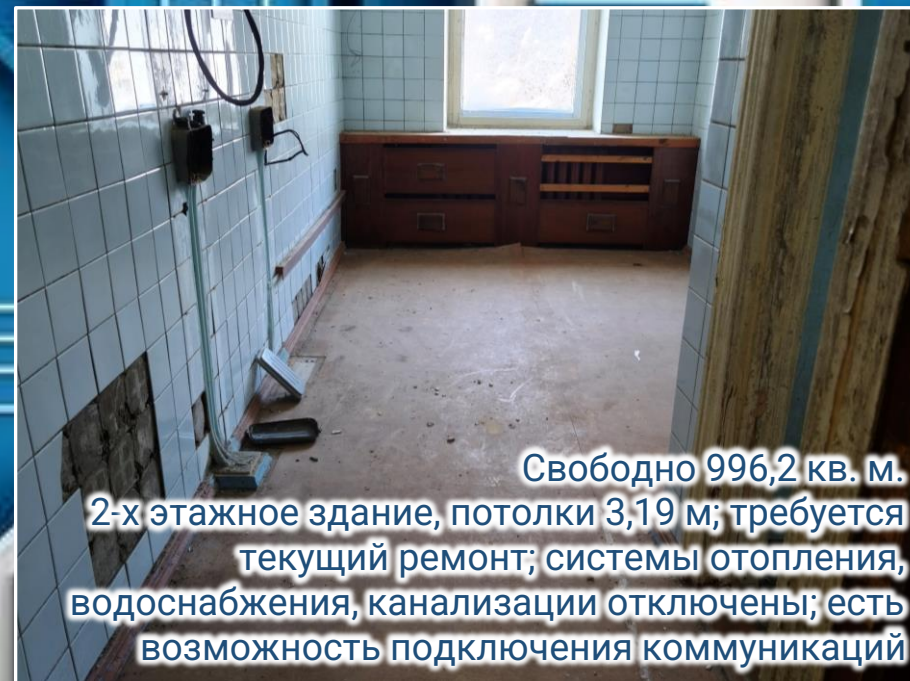


Свободно 150,8 кв. м: от 4,6 до 62,6 кв. м.
1-й этаж встроенно-пристроенного
помещения к жилому дому;
вход отдельный /в совместном пользовании;
санузел в совместном пользовании;
отопление (кроме 62,6 кв. м), водоснабжение,
электроснабжение

Больница сестринского ухода ул. Молодежная, 1В



Учреждение здравоохранения «Новополоцкая
центральная городская больница»
8 (0214) 50-42-17; 8 (0214) 50-77-41



Свободно 996,2 кв. м.
2-х этажное здание, потолки 3,19 м; требуется
текущий ремонт; системы отопления,
водоснабжения, канализации отключены; есть
возможность подключения коммуникаций

Административно-производственный корпус

ул. Блохина, 20



Государственное предприятие «Гостиничный комплекс «Новополоцк»
8 (0214) 55-82-88; 8 (0214) 55-82-81



Свободно 1090,9 кв. м: от 10,2 до 183,3 кв. м.
1-й и 2-й этаж 2-х этажного здания, рампа;
электроснабжение; водоснабжение;
в некоторых помещениях отопление

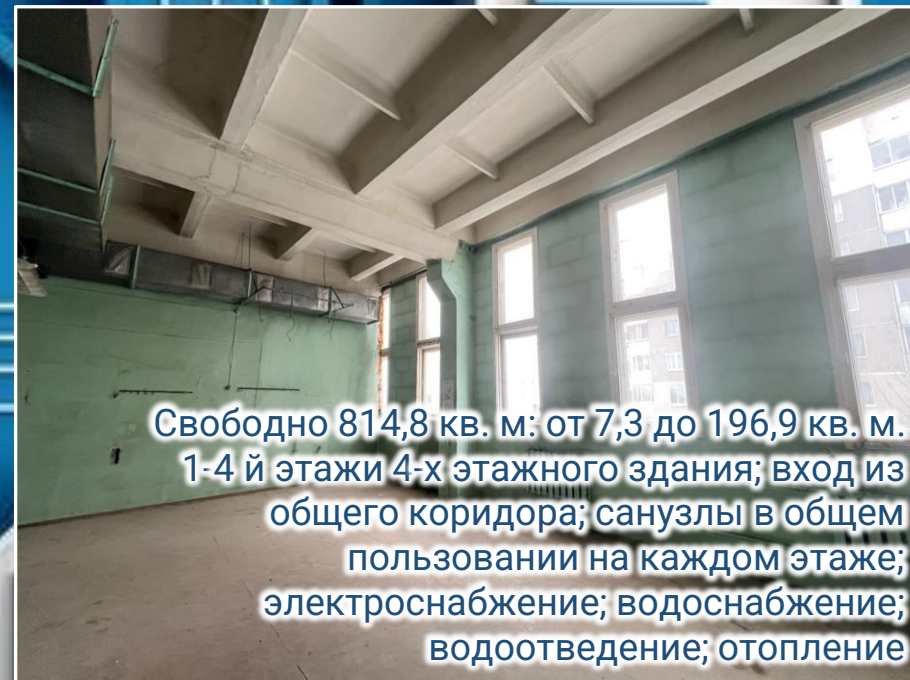


Изолированное помещение № 2 ул. Якуба Коласа, 14-2



**КУП «Новополоцкий центр предпринимательства и
недвижимости»**

8 (0214) 55-83-01; 8 (0214) 55-83-04



Свободно 814,8 кв. м: от 7,3 до 196,9 кв. м.
1-4 й этажи 4-х этажного здания; вход из
общего коридора; санузлы в общем
пользовании на каждом этаже;
электроснабжение; водоснабжение;
водоотведение; отопление



Встроенно-пристроенное нежилое помещение ул. Якуба Коласа, 32



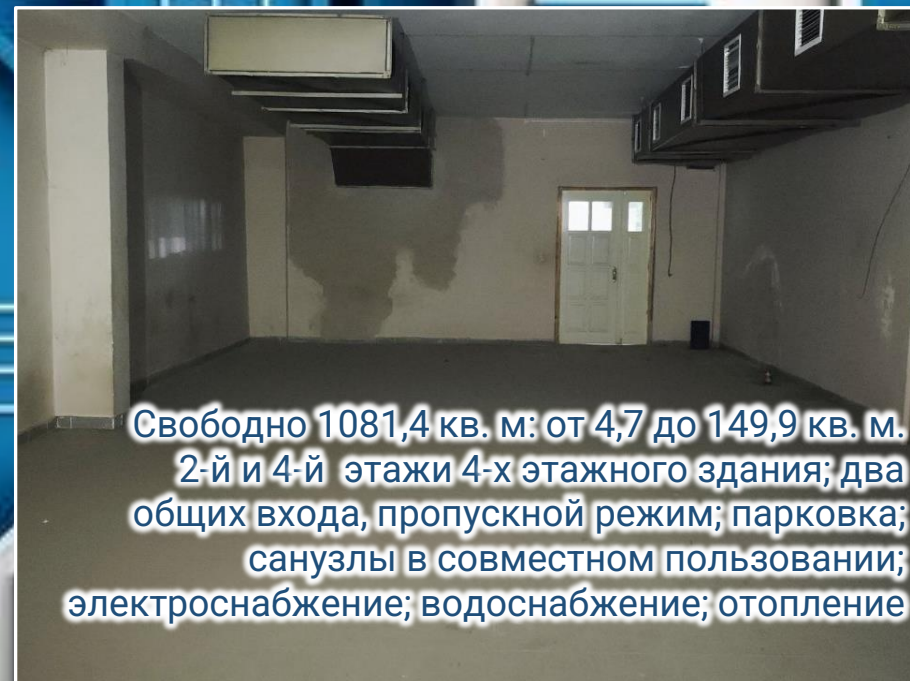
**КУП «Новополоцкий центр предпринимательства и
недвижимости»**

8 (0214) 55-83-01; 8 (0214) 55-83-04



Свободно 156,2 кв. м.
1-й этаж встроенно-пристроенного помещения
к жилому дому; вход и санузел отдельный;
электроснабжение, водоснабжение; отопление

Административный корпус с бытовыми помещениями ул. Монтажников, 3Б



Свободно 1081,4 кв. м: от 4,7 до 149,9 кв. м.
2-й и 4-й этажи 4-х этажного здания; два
общих входа, пропускной режим; парковка;
санузлы в совместном пользовании;
электроснабжение; водоснабжение; отопление

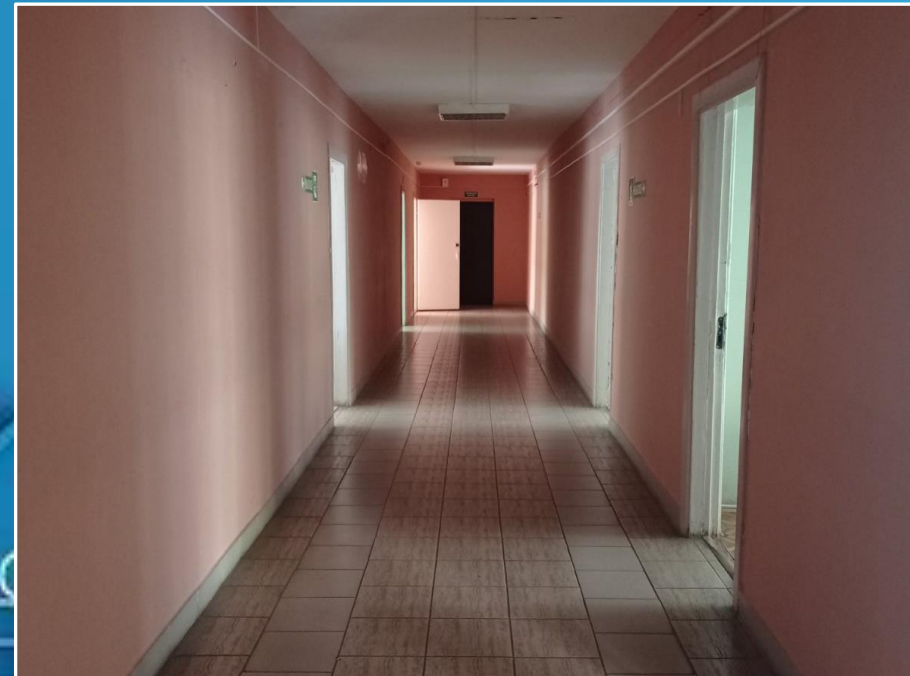
УП «Биомехзавод бытовых вторресурсов»
8 (0214) 39-43-10; 8 (0214) 39-42-02



Общежитие ул. Молодежная, 67



ОАО «Строительно-монтажный трест № 16
г. Новополюцк»
8 (029) 710-60-41



Свободно 216,5 кв. м
1-й этаж 5-ти этажного здания; отдельный
вход и санузел; электроснабжение;
водоснабжение; водоотведение

Здание городского Дома ветеранов ул. Молодежная, 152

Государственное предприятие
«Культурно-развлекательный центр «Вектор»
8 (0214) 58-30-08; 8 (029) 513-83-83



Свободно 22,4 и 48,8 кв. м
1-ый и 2-ой этаж 2-х этажного здания;
санузел в совместном пользовании;
отопление, электроснабжение;